

၂၀၂၃ ခုနှစ်၊ မတ်လအတွင်း ရွာသွန်းခဲ့သော မိုးရေနမူနာ၏ pH နှင့် EC(mS/m) တန်ဖိုး

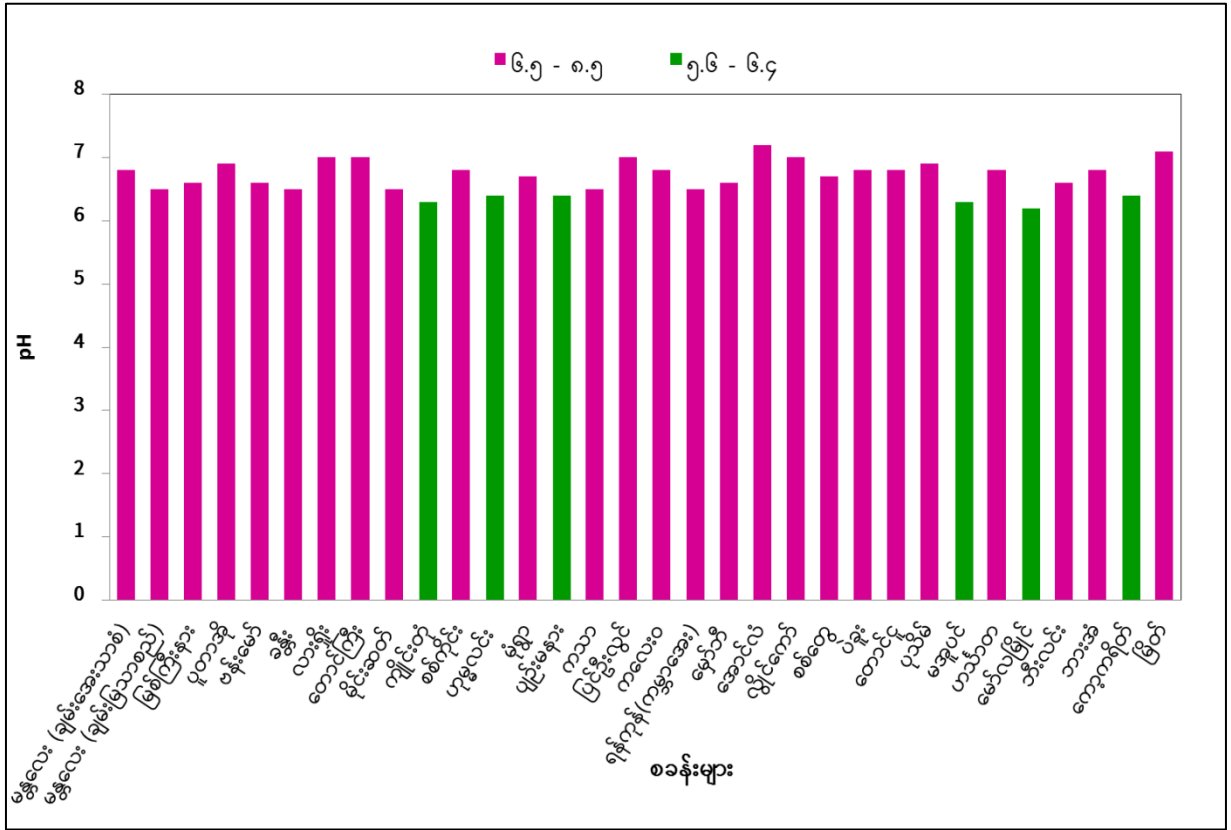
စဉ်	စခန်းအမည်	pH	pH Standard (WHO & MOH)	EC (mS/m)	EC (mS/m) Max permissible level (accepted)	မှတ်ချက်	
၁	မန္တလေး (ချမ်းအေးသာစံ)	၆.၈	၆.၅-၈.၅	၈.၁၀	<၁၅၀		
၂	မန္တလေး (ချမ်းမြသာစည်)	၆.၅		၁၀.၈၀			
၃	မြစ်ကြီးနား	၆.၆		၂.၄၀			
၄	ပူတာအို	၆.၉		၄.၉၆			
၅	ဗန်းမော်	၆.၆		၇.၉၀			
၆	ခန္တီး	၆.၅		၇.၉၀			
၇	လားရှိုး	၇.၀		၆.၂၀			
၈	တောင်ကြီး	၇.၀		၃.၂၀			
၉	မိုင်းဆတ်	၆.၅		၄.၁၅			
၁၀	ကျိုင်းတုံ	၆.၃		၄.၂၀			
၁၁	စစ်ကိုင်း	၆.၈		၄.၃၀			
၁၂	ဟုမ္မလင်း	၆.၄		၆.၀၀			
၁၃	ဟားခါး	*		*			*
၁၄	ညောင်ဦး	-		-			မိုးမရွာပါ။
၁၅	မုံရွာ	၆.၇		၃.၉၄			
၁၆	ပျဉ်းမနား	၆.၄		၅.၆၀			
၁၇	ကသာ	၆.၅		၇.၉၄			
၁၈	ပြင်ဦးလွင်	၇.၀		၅.၉၀			
၁၉	ကလေးဝ	၆.၈		၄.၃၀			
၂၀	ရန်ကုန်(ကမ္ဘာအေး)	၆.၅		၄.၉၃			
၂၁	မှော်ဘီ	၆.၆		၅.၄၈			
၂၂	မကွေး	-		-			မိုးမရွာပါ။
၂၃	အောင်လံ	၇.၂		၇.၅၂			
၂၄	လွိုင်ကော်	၇.၀	၄.၆၃				
၂၅	စစ်တွေ	၆.၇	၇.၉၂				

စဉ်	စခန်းအမည်	pH	pH Standard (WHO & MOH)	EC (mS/m)	EC (mS/m) Max permissible level (accepted)	မှတ်ချက်
၂၆	ကျောက်ဖြူ	-	၆.၅-၈.၅	-	<၁၅၀	မိုးမရွာပါ။
၂၇	သံတွဲ	-		။		
၂၈	ပြည်	-		။		
၂၉	ပဲခူး	၆.၈		၁.၀၄		
၃၀	တောင်ငူ	၆.၈		၃.၂၄		
၃၁	ပုသိမ်	၆.၉		၃.၄၉		
၃၂	မအူပင်	၆.၃		၃.၇၈		
၃၃	ဟင်္သာတ	၆.၈		၂.၈၃		
၃၄	မော်လမြိုင်	၆.၂		၃.၂၃		
၃၅	ရေး	-		-		မိုးမရွာပါ။
၃၆	ဘီးလင်း	၆.၆		၂.၁၆		
၃၇	ဘားအံ	၆.၈		၄.၀၈		
၃၈	ကော့ကရိတ်	၆.၄		၄.၉၃		
၃၉	ထားဝယ်	-		-		မိုးမရွာပါ။
၄၀	မြိတ်	၇.၁		၁.၂၇		
၄၁	ကော့သောင်း	-		-		မိုးမရွာပါ။

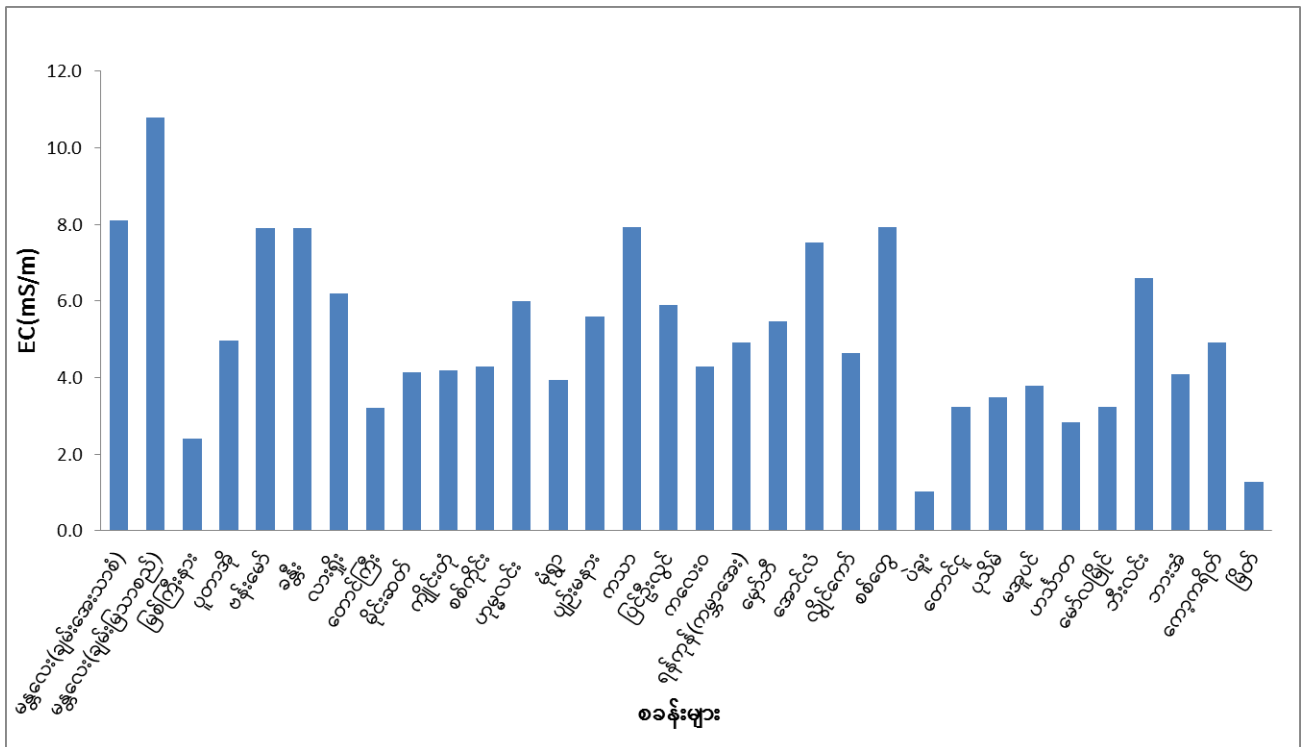
(*) စခန်းသည် မတ်လအတွင်း မိုးရွာသွန်းခဲ့သော်လည်း လမ်းပန်းဆက်သွယ်ရေး အခက်အခဲများကြောင့် မိုးရေနမူနာပုလင်း မရောက်ရှိသေးသဖြင့် တိုင်းတာခြင်းမဆောင်ရွက်ရသေးသော စခန်းဖြစ်ပါသည်။

WHO – World Health Organization
 MOH – Ministry of Health

၂၀၂၃ ခုနှစ်၊ မတ်လအတွင်း ရွာသွန်းခဲ့သော မိုးရေနမူနာ၏ pH တန်ဖိုးပြပုံ



၂၀၂၃ ခုနှစ်၊ မတ်လအတွင်း ရွာသွန်းခဲ့သော မိုးရေနမူနာ၏ EC(mS/m) တန်ဖိုးပြပုံ

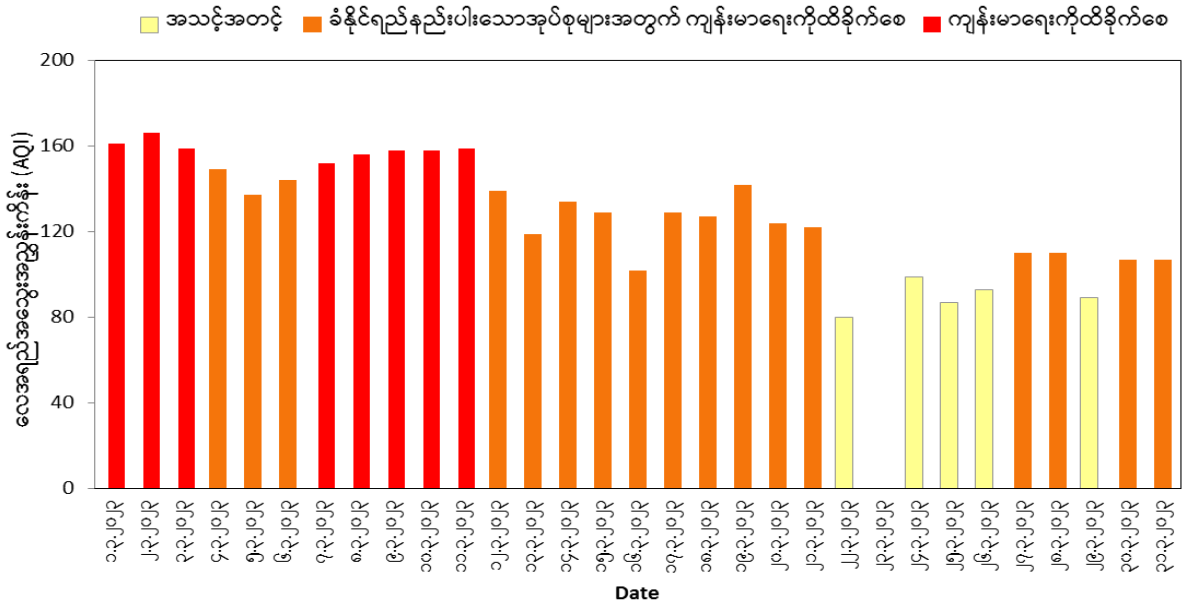


Particulate Matter (PM_{2.5}) တန်ဖိုးများကို Air Quality Index (AQI) ဖြင့် ဖော်ပြခြင်း

Date	AQI
၁.၃.၂၀၂၃	၁၆၁
၂.၃.၂၀၂၃	၁၆၆
၃.၃.၂၀၂၃	၁၅၉
၄.၃.၂၀၂၃	၁၄၉
၅.၃.၂၀၂၃	၁၃၇
၆.၃.၂၀၂၃	၁၄၄
၇.၃.၂၀၂၃	၁၅၂
၈.၃.၂၀၂၃	၁၅၆
၉.၃.၂၀၂၃	၁၅၈
၁၀.၃.၂၀၂၃	၁၅၈
၁၁.၃.၂၀၂၃	၁၅၉
၁၂.၃.၂၀၂၃	၁၃၉
၁၃.၃.၂၀၂၃	၁၁၉
၁၄.၃.၂၀၂၃	၁၃၄
၁၅.၃.၂၀၂၃	၁၂၉
၁၆.၃.၂၀၂၃	၁၀၂
၁၇.၃.၂၀၂၃	၁၂၉
၁၈.၃.၂၀၂၃	၁၂၇
၁၉.၃.၂၀၂၃	၁၄၂
၂၀.၃.၂၀၂၃	၁၂၄
၂၁.၃.၂၀၂၃	၁၂၂
၂၂.၃.၂၀၂၃	၈၀
၂၃.၃.၂၀၂၃	*
၂၄.၃.၂၀၂၃	၉၉
၂၅.၃.၂၀၂၃	၈၇
၂၆.၃.၂၀၂၃	၉၃
၂၇.၃.၂၀၂၃	၁၁၀
၂၈.၃.၂၀၂၃	၁၁၀
၂၉.၃.၂၀၂၃	၈၉
၃၀.၃.၂၀၂၃	၁၀၇
၃၁.၃.၂၀၂၃	၁၀၇

(*) ရက်သည် မီးအားမငြိမ်မသက်ဖြစ်၍ Breaker ကျသောကြောင့် Data မရရှိပါ။

မိုးလေဝသနှင့် ဇလဗေဒညွှန်ကြားမှုဦးစီးဌာန၊ ရန်ကုန် (ကမ္ဘာအေး) ရုံး၏
 ၂၀၂၃ ခုနှစ်၊ မတ်လအတွင်း တိုင်းတာရရှိသော PM_{2.5} Concentration တန်ဖိုးများ၏
 လေအရည်အသွေးအညွှန်းကိန်း (AQI) များပြပုံ



လေအရည်အသွေးအညွှန်းကိန်း (AQI) အလိုက် အဓိပ္ပာယ်ဖွင့်ဆိုချက်

လေအရည်အသွေးအညွှန်းကိန်း (AQI)	လေအရည်အသွေးအဆင့်	အဓိပ္ပာယ်ဖွင့်ဆိုချက်
၀ - ၅၀	ကောင်း	လေထုအရည်အသွေးမှာကျေနပ်ဖွယ်ရာဖြစ်သည်။ လေထုညစ်ညမ်းမှုအန္တရာယ်မရှိ သို့မဟုတ် လွန်စွာနည်းပါးသည်။
၅၁ - ၁၀၀	အသင့်အတင့်	လေထုအရည်အသွေးမှာ လက်ခံနိုင်စရာဖြစ်သော်လည်း လေထုညစ်ညမ်းမှုအား ခံနိုင်ရည်နည်းပါးသည့် အချို့လူများအတွက် ကျန်းမာရေးထိခိုက်နိုင်ဖွယ် အသင့်အတင့်ရှိသည်။
၁၀၁ - ၁၅၀	ခံနိုင်ရည်နည်းပါးသော အုပ်စုများအတွက် ကျန်းမာရေးထိခိုက်စေ	လေထုညစ်ညမ်းမှုကို ခံနိုင်ရည်နည်းပါးသူများ ကျန်းမာရေးထိခိုက်နိုင်သည်။ ယေဘုယျအားဖြင့် ကျန်းမာရေးအတွက် စိုးရိမ်ဖွယ်မရှိပါ။
၁၅၁ - ၂၀၀	ကျန်းမာရေးထိခိုက်စေ	လူတိုင်းကျန်းမာရေး ထိခိုက်မှုမျိုးကြုံတွေ့နိုင်သည်။ လေထုညစ်ညမ်းမှုကို ခံနိုင်ရည်နည်းပါးသော အုပ်စုများကျန်းမာရေး ပိုမိုထိခိုက်နိုင်သည်။
၂၀၁ - ၃၀၀	ကျန်းမာရေးကိုအလွန်ထိခိုက်စေ	ကျန်းမာရေးအသိပေးချက် - လူတိုင်းကျန်းမာရေး ပြင်းထန်စွာထိခိုက်နိုင်သည်။
၃၀၁ - ၅၀၀	အန္တရာယ်ရှိ	ကျန်းမာရေးဆိုင်ရာ အရေးပေါ်သတိပေးရမည့် အခြေအနေဖြစ်သည်။ လူထုတစ်ရပ်လုံးကျန်းမာရေး ထိခိုက်နိုင်ခြေပိုများသည်။

Source: <https://www.cleanairmm.com>